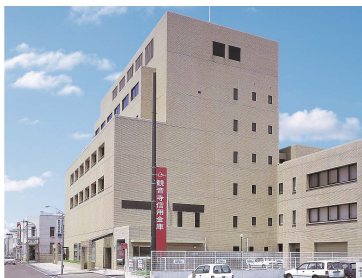


3 地域と歩む 新たな未来

かん おん じ しん よう きん こ 観音寺信用金庫

金融

<http://www.kanshin.co.jp>



わが社の挑戦!

コンサル機能を強化した課題解決型金融を実践し、地域企業のサポートに力を注いでいます。女性が働きやすい職場づくりを目指し、育児休業の取得率の向上などにも取り組んでいます。

わが社のコレ!



地域の方とのコミュニケーション

地域貢献活動として「かんしん経営塾」「かんしんカップ少年サッカー大会」「観信杯ゲートボール大会」「観信杯グランドゴルフ大会」「親子金融教室」などの開催や「かんおんじ銭形まつり」「仁尾竜まつり」「たくま港まつり」への参加、また令和元年度は創立100周年事業として、1店舗1貢献活動など、さまざまな機会を通じて地域との親睦を図っています。

観音寺信用金庫は、若い職員も多く、職場内の雰囲気も良いため、すぐにとけ込むことができると思います。また、業務においても多くの人と出会え、やりがいのある職場です。金融業務に興味がある方は、一步踏み出してみたいかがでしょうか。みなさんと一緒に仕事ができる日を楽しみにしています。

本店営業部
渉外係

香西 宏美さん
(2015年入庫)



知られざる魅力ランキング

1位 企業のトップの生の声に触れることができる

2位 サークル活動がある
野球・バレーボール・茶道・音楽

3位 観信ちゃんのみらいちゃんというキャラクターがいる

住 所 香川県観音寺市観音寺町甲3377-3
電 話 0875-25-2181
設 立 年 1920年
経常収益 45億1,082万5千円(2019年3月期)
職 員 数 166人(うち女性72人)(2019年3月末現在)
休 日 年間120日
基 本 給 新卒1年目:20万5,000円(総合職)
事 業 所 県内16カ所、県外1カ所